

Výsadba stromořadí u Studnic

v sobotu 7. listopadu 2015
v 10⁰⁰ hodin

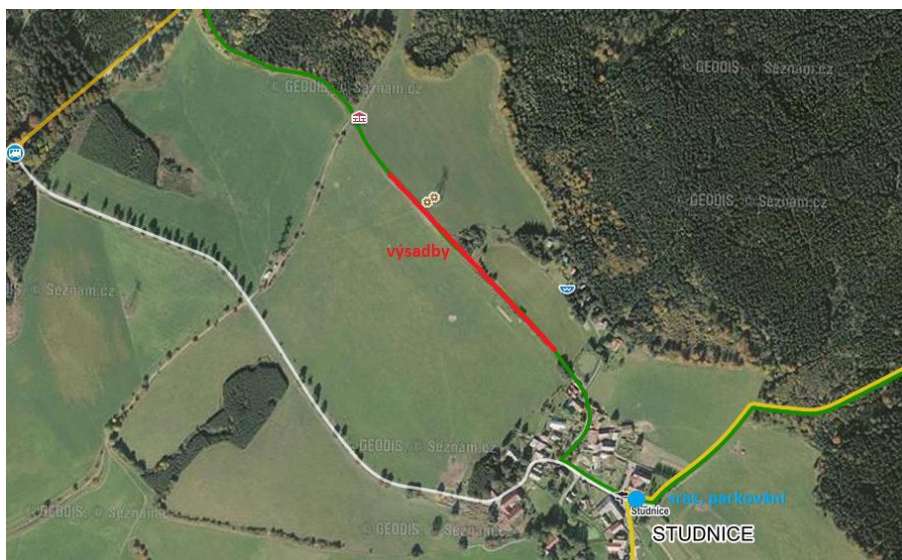
Sdružení Krajina zve na tradiční podzimní sázení stromů. Tentokrát budeme vysazovat listnaté a ovocné stromy podél polní cesty vedoucí ze Studnic směrem na Paseckou skálu (po zelené turistické značce). Až stromy vysázíme, přesuneme se do sídla Sdružení Krajina v Počítkách, kde bude následovat **tradiční trachtace**, kde se můžete potkat s přáteli, nebo seznámit s lidmi, které ještě neznáte.

Program akce:

9:30 – sraz účastníků ve Studnicích u Turistické chaty (GPS souřadnice 49.6053297N, 16.0916125E) - zde je také možno zaparkovat auto a na místo dojít pěšky po zelené turistické značce (cca 300 m chůze), (komu by se hodilo, může dojet v 9:00 do Počitek (GPS souřadnice 49.5889350N, 15.9717608E) a odjet na Studnice spolu s organizátory)

od 10:00 – výsadby s přestávkou na občerstvení. Prosíme přijďte pokud možno včas, abychom mohli začít společně. Pokud by se přece jen někdo zpozdil, je možno volat pro informace na tel: 775 239 691 (Katka Marečková).

od 14:00 – společenský, sportovní a kulinářský program ve stodole v Počítkách – výtvarná dílna pro děti, malé orientační běhání, hudba (živá i reprodukováná), snad i divadlo a další atrakce...



Pokud by někomu nevyšlo zúčastnit se dopoledních výsadeb, neváhejte přijít alespoň na odpoledne, rádi se s vámi uvidíme.

Během odpoledního programu bude k dispozici výtečné občerstvení pro karnivory i herbivory. Vzhledem k roční době a venkovnímu charakteru akce doporučujeme vzít s sebou teplé oblečení a obuv do terénu. Odpoledne se můžete ohřát u ohně nebo na chalupě u kamen. Těšíme se na Vás!

Obyvatelé pro přírodu Vysočiny

www.sdruzeni-krajina.cz

Podpořeno grantem z Islandu, Lichtenštejnska a Norska
v rámci EHP fondů.

www.fondnno.cz | www.eeagrants.cz

