

# NATURA 2000



## Co přinese Vysočině ?



Pohled z Prošičky u Jimramova

## NÁVRHY BUDOUCÍCH CHRÁNĚNÝCH ÚZEMÍ NATURA 2000

### NELESNÍ SPOLEČENSTVA

### LESNÍ SPOLEČENSTVA



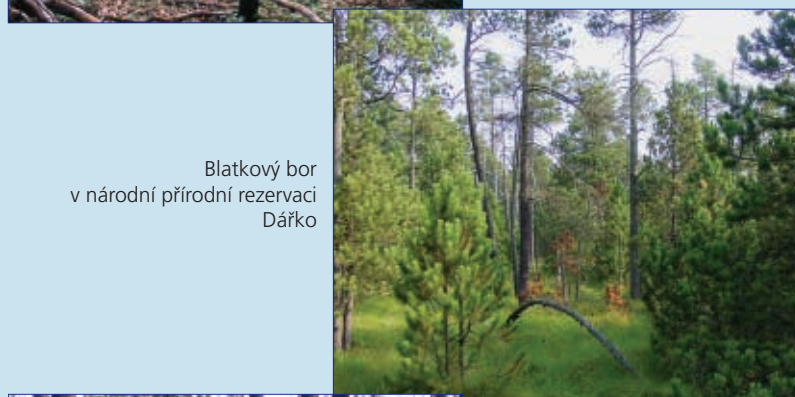
Národní přírodní rezervace  
Radostínské rašeliniště  
s výskytem rosnatky okrouhlohlísté  
a klikvy bahenní



Jedlová bučina  
v národní přírodní rezervaci  
Žákova hora



Rašelinná louka  
se suchopýrem úzkolistým  
a tolíjí bahenní  
v přírodní rezervaci  
Damašek u Pusté Rybné



Blatkový bor  
v národní přírodní rezervaci  
Dářko



Porosty ostríc a přesličky poříční  
v přírodní památce Návesník



Olšina s bledulí jarní  
v národní přírodní rezervaci  
Ransko

## CO JE NATURA 2000?

- Soustava chráněných území evropského významu.
- Vychází ze směrnic EU o ptácích (79/409/EHS) a o stanovištích (92/43/ EHS).
- Jejím prostřednictvím budou chráněny významné druhy rostlin, živočichů a přírodních stanovišť.
- Každý přistupující stát je povinen soustavu Natura 2000 navrhnout do data svého vstupu do EU.

Doposud bylo na Vysočině navrženo cca 60 drobných lokalit ochrany rostlin a živočichů a něco přes 20 území ochrany přírodních stanovišť, mimo jiné Dářská rašeliniště, Údolí Jihlavy u Mohelna, Divoká Oslava. Na Vysočině nebude vyhlášeno žádné území ochrany ptactva (dle směrnice o ptácích). Početnosti čápa černého, výra velkého, sýce rousného, kulíška nejmenšího a dalších osmi druhů nebyly pro vyhlášení dostatečné.



Kyselá bučina  
v národní přírodní rezervaci Ransko

Vrápenec malý



Kulíšek nejmenší



Čolek velký

## POSTUP VYTVÁŘENÍ SOUSTAVY NATURA 2000

- Vyhlášení naturových území předcházelo podrobné celorepublikové mapování.
- Po vyhodnocení a předjednání s vlastníky pozemků budou nejhodnotnější území navržena do národního seznamu lokalit, který bude předložen Evropské komisi.
- Po schválení Evropskou komisí musí stát do šesti let zajistit vyhlášení lokalit Natura 2000. Většina vyhlášených lokalit bude uvnitř současných chráněných území, jejichž režim se nezmění.

## CO PŘINESE SOUSTAVA NATURA 2000 VLASTNÍKŮM A UŽIVATELŮM POZEMKŮ?

- Na vyhlášených územích Natura 2000 nebude možné zhoršovat stav chráněných stanovišť, živočichů či rostlin.
- Současný způsob hospodaření bude na většině území zachován.
- Při nutnosti změny hospodaření budou případné vzniklé újmy kompenzovány ze státního rozpočtu a fondů EU.
- Umožní získat finanční podporu na hospodaření.
- Zvýší atraktivitu území a podpoří turistický ruch.



Národní přírodní rezervace Mohelno  
s výskytem přástevníka kostivalového

Hořeček český



Prstnatec májový



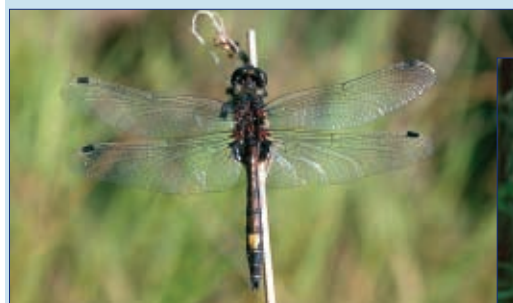
Odvoz sena z vlhkých luk  
v přírodní památce Louky u Černého lesa

## PRO JAKÉ ŽIVOČICHY A ROSTLINY BUDOU NAVRŽENY LOKALITY NATURA 2000 NA VYSOČINĚ?

- Bezobratlí: vážka jasnoskvrnná, páchník hnědý, roháč obecný, tesařík obrovský, přástevník kostivalový, brouk *Limoniscus violaceus*, velevrub tupý
- Ryby: vranka obecná, miňule potoční, bolen dravý, hrouzek běloploutvý, sekavec písečný
- Obojživelníci: kuňka obecná, čolek velký
- Savci: vydra říční, vrápenec malý, netopýr brvitý
- Mechorosty: šikoušek zelený, srpnatka fermežová, dvouhrotec zelený
- Vyšší rostliny: hořeček mnohotvarý český, puchýřka útlá, střevečnick pantoflíček, sleziník nepravý, hvozdič moravský, koniklec velkokvětý

## KDE ZÍSKÁTE DALŠÍ INFORMACE?

- internetové stránky : [www.natura2000.cz](http://www.natura2000.cz)
- Sdružení Krajina, tel. 566 650 717  
[www.sdruzenikrajina.cz](http://www.sdruzenikrajina.cz), [info@sdruzenikrajina.cz](mailto:info@sdruzenikrajina.cz)
- Agentura ochrany přírody a krajiny ČR, středisko Havlíčkův Brod, tel. 569 429 494, [www.nature.cz](http://www.nature.cz)
- Správa CHKO Žďárské vrchy, tel. 566653118  
[www.schkoc.cz](http://www.schkoc.cz), [zdarvrch@schkoc.cz](mailto:zdarvrch@schkoc.cz)



Vážka jasnoskvrnná

Střevečnick pantoflíček



Vydra říční



Tato publikace vznikla s podporou Fondu Vysočiny  
a Nadace Partnerství

Vydalo: Sdružení Krajina, Počitky 3, Žďár n.S.  
[www.sdruzenikrajina.cz](http://www.sdruzenikrajina.cz) • [info@sdruzenikrajina.cz](mailto:info@sdruzenikrajina.cz)

Text: P. Miklová, P. Doležalová, J. Čejka, L. Čech, M. Daďourek  
Foto: L. Dajč, P. Bartošik, J. Hlásek, P. Miklová, V. Zaboudil,  
L. Čech, M. Daďourek

Počet výtisků: 5000 ks  
©2004